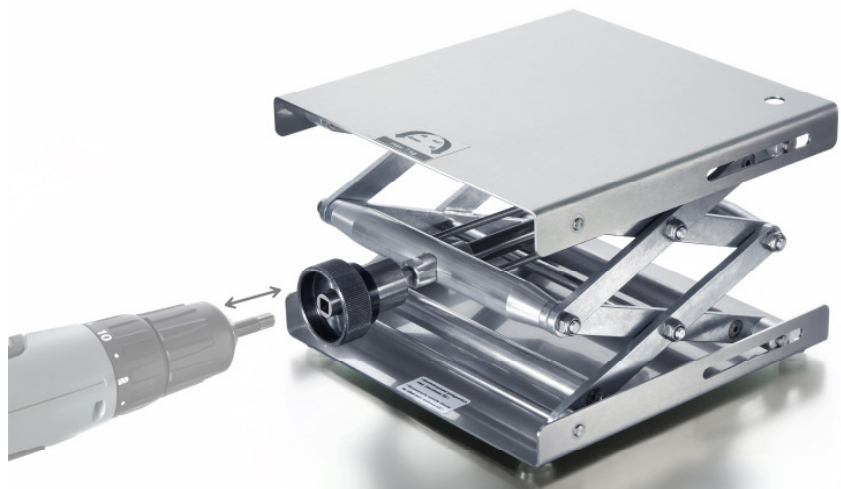


**Neukonstruktion patentamtlich
geschützt durch De 20 2010 006 420**



Kurzanleitung/Sicherheitshinweise:

Bevor Sie die Laborhebebühne mit dem mitgelieferten Akkuschauber bedienen, prüfen Sie dessen Drehrichtungen. Die Handhabung mit Akkuschauber sollte bei leerer Hebebühne geübt werden, um Gefühl für die Anwendung zu bekommen.

Rechtsdrehung = Aufwärtsbewegung der Laborhebebühne

Linksdrehung = Abwärtsbewegung der Laborhebebühne

Der Akkuschauber verfügt über eine stufenlose Geschwindigkeitsregulierung, die Ihnen die ruckarme Betätigung der Hebebühne ermöglicht. Weitere Informationen entnehmen Sie bitte der beiliegenden Bedienungsanleitung.

Bei Erreichen der oberen/unteren Endlage der Plattform verhindert der integrierte Drehmomentbegrenzer die Überlastung der Hebebühnenmechanik. Den Akkuschauber nicht weiter betätigen, um den Drehmomentbegrenzer nicht unnötig zu belasten!

Während des Betriebs nicht in das Scherengitter der Laborhebebühne greifen!

Vorteile:

- ▶ schnelle Höhenverstellbarkeit
- ▶ Höhenverstellung alternativ durch Handbetätigung und Akkuschauber möglich
- ▶ keine störenden Kabel, netzunabhängiger Betrieb
- ▶ erschütterungsarme Betätigung, gute Standfestigkeit, gute Scherstabilität